


Soudure optique THD

Formuler un titre précis et parlant

Public	Toute personne amenée à intervenir sur des raccordements ou réparations des réseaux Très Haut Débit.
Prérequis	Avoir de au moins 3 mois d'expérience dans les métiers des réseaux TDH ou être employé dans une entreprise exerçant sur les réseaux THD.
DISPOSITIONS PRATIQUES	Effectif maximum : 4 participants
Modalités et délai d'accès	Inscription via notre bulletin d'inscription : au minimum 15 jours avant le démarrage de la session Si prise en charge par un OPCO : vous devez en faire la demande à votre OPCO un mois avant le démarrage de la session
Présentation générale (problématique, intérêt)	Les points forts : <ul style="list-style-type: none"> • Profiter d'une méthode de travail accès sur l'efficacité (délais/résultat) • Comprendre et résoudre des problématique (avant, pendant et après travaux de soudures)
Objectifs	On peut préciser les objectifs : <ul style="list-style-type: none"> • D'évolution : Améliorer sa performance professionnelle (quantitative/qualitative), réduire son temps d'intervention tout en améliorant la qualité de son travail. • Pédagogiques : <ul style="list-style-type: none"> - Identifier le principe et les enjeux de l'épissurage par fusion - Appliquer les bonnes pratiques de préparation, de soudure et de protection d'une fibre optique. - Mettre en œuvre les étapes de réalisation d'une soudure optique conforme aux exigences techniques. - Analyser les causes possibles de pertes optiques liées à un défaut de soudure. - Entretien et réparer une liaison fibre optique afin d'assurer sa performance et sa durabilité.
Contenu de la formation	Voir en annexe « contenu de la formation »
Modalités pédagogiques	Méthodes : <ul style="list-style-type: none"> ➤ Démarche : Inductive ou déductive ➤ Méthodes : affirmative expositive ou active ou co-active Modalités : <ul style="list-style-type: none"> ➤ Point en amont de la formation avec restitution du besoin client. ➤ Point en fin de journée de formation, recueil des impressions. ➤ Évaluation à chaud en fin de formation, débriefing sur l'écart éventuel, formalisation d'une régulation sur les points soulevés. Point en amont de la formation avec restitution du besoin client. Point en fin de journée de formation, recueil des impressions, régulation sur les autres journées en fonction de l'évolution pédagogique. Évaluation à chaud en fin de formation, débriefing sur l'écart éventuel, formalisation d'une régulation sur les points soulevés.
Moyens d'encadrement de la formation	L'OF s'engage à adapter chaque formation aux besoins réels du stagiaire. L'animation est basée sur une pédagogie active, avec des exercices pratiques et personnalisés qui permet l'ancrage en temps réel. Cette animation s'appuie sur une alternance d'exposés théoriques et pratiques.

	Vidéo-projection. Support de cours délivré à chaque participant. Travaux pratiques.
Compétences / Capacités professionnelles visées	<p>Ces compétences et/ou capacités professionnelles visées doivent ensuite pouvoir s'évaluer au cours et à la fin de la formation.</p> <p>Elles peuvent être :</p> <ul style="list-style-type: none"> - Techniques - Relationnelles - Managériales - Organisationnelles - Analytiques - Linguistiques - Informatiques - Transversales...
Durée	1 jour(s) et 8 heure(s)
Dates	Nous consulter
Lieu(x)	Formation disponible en présentiel en intra/inter entreprise
Coût par participant	300.00 euros TTC
Accessibilité	 <p>L'OF est totalement accessible aux personnes en situations d'handicap Nos intervenants savent adapter leurs méthodologies pédagogiques en fonction des différentes situations d'handicap</p>
Responsable de l'action, Contact	<p>MOUJALLI Christelle Dirigeante - Formatrice 06.87.98.091.55 – contact@formalli.com</p>
Formatrice	<p>Mme MOUJALLI Christelle 06.87.98.91.55 contact@formalli.com</p>
Suivi de l'action	Mise en place d'outils permettant de vérifier la réalité du suivi de la formation par les stagiaires (<i>émargement par les stagiaires et le formateur, Certificat de réalisation</i>)
Evaluation de l'action	<p>Une évaluation de l'action (<i>satisfaction des participants</i>) à chaud des bénéficiaires</p> <p>Une évaluation sur le degré d'acquisition des compétences des bénéficiaires effectuée par le formateur</p> <p>Evaluation de la prestation de formation « à chaud » (<i>tour de table</i>).</p> <p>Evaluation à froid bénéficiaires, entreprises après 1 mois selon les formations.</p>

SOUDURE OPTIQUE THD

MODULE N°1

3H30 HEURES

SOUDURE OPTIQUE THD _ INTRODUCTION À LA FIBRE OPTIQUE

- Connaître les avantages et les inconvénients de la fibre optique.
- Appréhender un schéma de distribution du réseaux très haut débit.
- Mémoriser la composition d'un câble optique.
- Différencier les différents modes de raccordement optique et leur destination.
- Identifier la performances d'une fibre : bande passante, affaiblissement, pertes, etc.
- Quizz sur 10 points et correction/échanges sur les résultats.

MODULE N°2

2H30 HEURES

SOUDURE OPTIQUE THD _ TECHNIQUES DE RACCORDEMENT

- Reconnaître le matériel indispensable à la réalisation des travaux de soudure optique.
- Adapter son environnement de travail en fonction des contraintes du métier (travaux au sol, aérien, pluie, etc.)
- Lecture de plan : localiser les travaux à réaliser.
- Indiquer le test et le paramétrage à réaliser sur une soudure optique avant l'opération.
- Lister les étapes de raccordement.
- Interpréter les messages et résultats d'une soudeuse optique.
- Analyser une anomalie et connaître les méthodes de contrôle qui permettent sa résolution.
- Connaître les appareils de mesures et de contrôles de l'état d'une soudure optique.

MODULE N°3

1 HEURE

SOUDURE OPTIQUE THD _ PRATIQUE

- Organiser son espace de travail.
- Allumer et paramétrer l'appareil de soudure.
- Répondre aux messages d'information de la soudeuse.
- Manipuler tube et entreprendre les actions nécessaire à la préparation de la soudure optique.
- Mettre en application la réalisation d'un test d'arc.
- Faire une soudure optique et l'installer en cassette (lovage).
- Mettre en application les réaction à adopter lors d'une anomalie détectée par l'appareil de soudure optique.

MODULE N°4

1 HEURE

SOUDURE THD _ ÉVALUATION

- Evaluation : questionnaire sur 20 points.

Programme



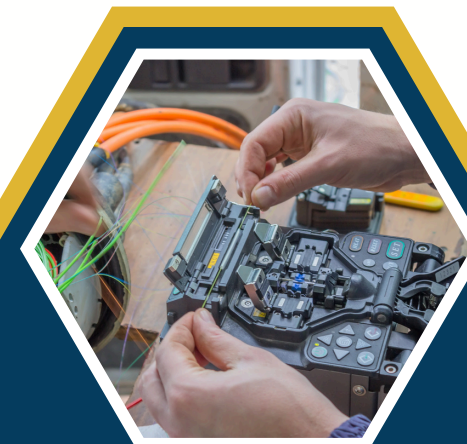
8h30
Accueil et
présentation



10h45 - 11h00
Pause



12h00 - 13h00
Pause déjeuner



16h15 - 16h30
Pause



17h30
Fin de journée

8h45 - Module n°1 Théorie

Introduction à la fibre optique.
Partie théorique dédiée à
l'initiation au réseau Très Haut
Débit

Durée : 2h30 environ.

11h00 - QCM Evaluation formative

QCM sur les connaissances
techniques acquises en première
partie de journée évalué sur 10
points, avec correction

Durée : 1h00 environ.

13h00 - Module n°2 Théorie et Pratique

Soudure par épissurage, les
techniques de raccordement
optique. Partie théorique (2h00)
et une partie pratique (1h00).

Durée : 3h30

16h30 - Test Evaluation sommative

Valider les connaissances
théoriques acquises.
Remise d'une attestation de fin de
stage en cas de réussite.

Durée : 1h00